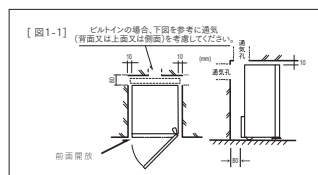


ワインセラーの  
設置要領と注意事項

- 電気仕様：AC100V 単相 50/60Hz アース取り付け フォーク端子
- ノンフロン可燃性ガス(R600a イソブタン)を使用しています。ご使用の際は取扱説明書をよくお読みいただき十分ご注意ください。
- 高温多湿・低温少湿・換気の悪い所、屋外、また畳・絨毯の上など床が不安定な場所や床面より高い場所、浸水の恐れがある場所への設置は避けてください。
- 日射熱が換気孔より入り込み、庫内温度に影響を与える場合があります。太陽光の当たる場所から極力離れた場所に設置してください。
- 通気の良い場所に設置してください。放熱スペースが十分に確保できていないと庫内温度が設定温度まで下がらない、および結露水が過剰に発生する場合があります。ご注意ください。
- 床の耐荷重はお客様にてご確認ください。
- ワインセラーをひな壇など高さがある台座の上に設置しないでください。
- ガラスドア(PTHF)機種は、標高1,000m以上ではご使用できません。
- 設置の際は、上面200mm以上、側面各10mm以上、背面80mm以上のスペースをとってください。放熱や空気循環のためのスペースが不足すると過度に結露が発生する場合があります。
- ビルトインにされる場合は事前にお問い合わせの上、承認図をご請求ください。【図1-1参照】
- アジャスターで本体の水平をとり、床に安定させてください。



- ワインセラー前面は造作ドア等で全面塞がないでください。熱がこもり、庫内温度や湿度に影響を与える場合があります。
- コンプレッサー内の冷媒ガスと潤滑オイルを分離させるため、セラーを設置してから48時間は電源を入れないでください。
- 収容されたワインを整理する際は、複数枚の引き出し棚を引き出した状態にしないでください。ワインセラー本体が前に傾く恐れがあります。
- 揺れなどによる転倒防止のため、鍵をかけていただくことをおすすめします。
- 庫内になるべくカビが発生しないよう、ボトルをきれいに拭いてから収容されることをおすすめします。
- ワインの品質を維持するため、庫内を結露させることにより湿度を保っています。設置場所が高温多湿となる時期(特に6月～9月など)は保湿材を除き、庫内底にタオル等を敷いて過剰な結露水を吸い取るようにしてください。(詳しくは取扱説明書をご参照ください)
- 夏季などワインセラー庫内の設定温度と室内の気温差が大きくなるとガラスドア面に結露が発生しますので床面が濡れないようふき取ってください。長時間ご不在となる場合はドア下に結露水を受けるトレイなどを置いてください。
- 年に一度は、排水受け皿、コンデンサー(背面放熱網)、庫内の清掃をしてください。
- カーボンフィルターは年に一度、交換してください。
- デザイン、仕様、カラーなどは予告なしに変更することがあります。

設置を避けるべき  
場所の具体例

- 密閉状態の場所
- 数台のコンプレッサー使用機器や熱のたまりやすい電気機器周り
- 屋外(ガレージ等含む)
- ガスコンロなど裸火付近
- 食器洗浄器、オープンレンジなど熱源付近
- 通気孔のないビルトイン
- シンク、手洗いなど水廻り周辺
- 厨房周りなど
- 寝室
- ひな壇などの高さがある場所
- 毛足の長い絨毯や畳など、水平をとりにくい場所
- 高度1,000m以上の場所(ガラスドアの場合)

# Première

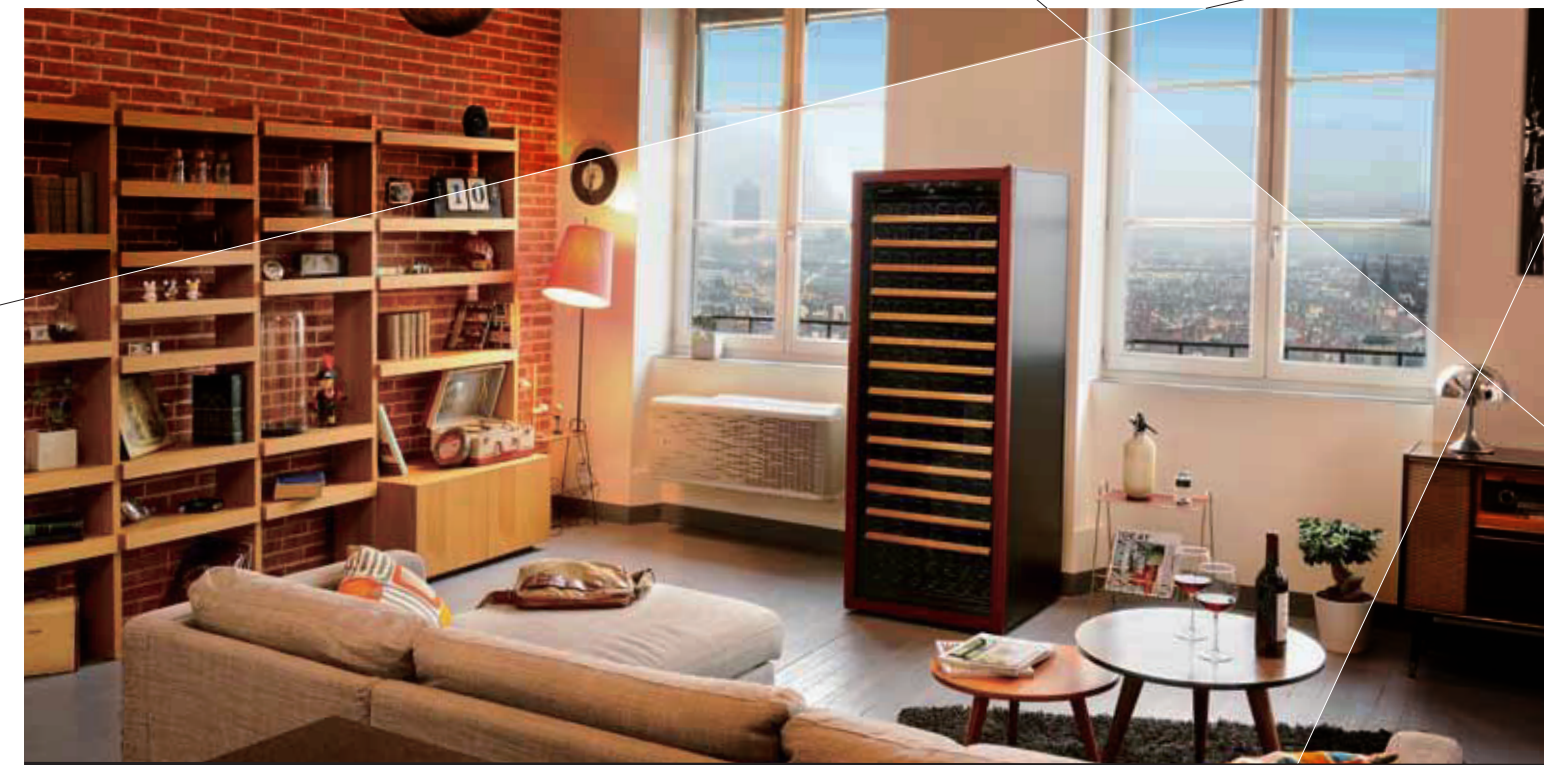
ユーロカーブ ワインセラー

## プルミエシリーズ

### Simplement Experte.

*Une gamme à faible consommation  
d'énergie participant à la protection de  
l'environnement.*

*Un large choix de finitions modernes et design.*



ユーロカーブ総輸入元

**N&F** 日仏商事株式会社  
**nichifutsu** SHOJI CO.,LTD.

本社 〒651-0087 神戸市中央区御幸通5-2-7 tel 078-771-5002 fax 078-265-5846

東京事業所 〒150-0002 東京都渋谷区渋谷1-20-27 tel 03-5778-2495 fax 03-5778-2489

● 日仏商事HP / [www.nichifutsu.co.jp](http://www.nichifutsu.co.jp) ● ユーロカーブHP / [www.eurocave.jp](http://www.eurocave.jp)

2016.08

**EUROCAVE**

# Première

## ブルミエシリーズ



2016年秋、ユーロカーブから新たなラインが登場。

ワインを嗜む方たちを満足させるスペックと先進的デザイン。

### ブルミエシリーズの特徴

暗闇でもエチケットを確認できる  
取り外し可能なライト



棚に並ぶワインを白くクリアな光が照らす電池式スティックタイプのLEDライトが付属します。使わない時は、扉の内側に設置します。

マットな色調のシャープなドア枠  
選べるドアタイプ  
(標準ドア・ガラスドア)



ガラスドア仕様のみ、アルミ製のドア枠カラーを標準色の黒色、落ち着いた色調の赤色からお選び頂けます。

EUエネルギーラベルA~A+  
自然環境に配慮した  
省エネ設計



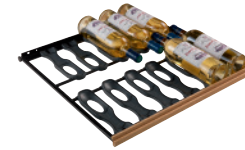
アルゴンガスを注入した二重ガラスドア、厚みを増した断熱材により熱効率が格段に向上しました。また、冷媒はノンフロン可燃性ガス(イソブタン R600a)を使用しています。

シンプルでわかりやすい  
コントロールパネル



操作は「電源ボタン」、「温度設定ボタン」、「温度調整ボタン」の3つだけ。とてもシンプルな仕様です。温度異常時には警告音が鳴り、液晶パネルに警告マークが表示されます。

### 選べる棚のラインナップ



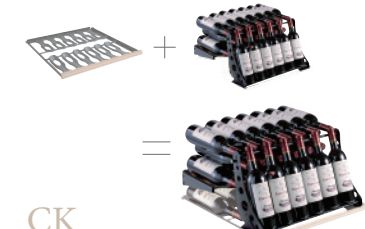
CS  
ソムリエの手引き出し棚 CS

収容目安 *1	12本
定価	¥11,000 税込(8%) ¥11,880



SU  
ユニバーサル貯蔵棚 SU

収容目安 *1	77本 / 耐荷重 100kg
定価	¥8,000 税込(8%) ¥8,640



CK  
ディスプレイキット CK

収容目安 *1	32本
定価	¥16,000 税込(8%) ¥17,280

Simplement Experte.  
シンプルにしてエキスパート

### ブルミエシリーズ Sサイズ

機種名	Première -S-T-STD(黒)	Première -S-T-PTHF(黒)	Première -S-T-PTHF(赤)	Première -S-C-STD(黒)	Première -S-C-PTHF(黒)	Première -S-C-PTHF(赤)
機種画像						
設定温度	9~15℃		9~15℃			
使用可能外気温	0~32℃	0~30℃		0~32℃	0~30℃	
収容本数*1	92本		74本			
棚仕様	CS(引き出し棚)×1 / SU(貯蔵棚)×1		CS(引き出し棚)×5			
外形寸法(mm)*2	W680 D690 H960		W680 D690 H960			
重量	本体のみ 55 kg 収容時 175 kg	本体のみ 62 kg 収容時 182 kg	本体のみ 66 kg 収容時 163 kg	本体のみ 73 kg 収容時 170 kg	本体のみ 78 kg 収容時 298 kg	本体のみ 89 kg 収容時 309 kg
容量	225 L		225 L			
定格消費電力 50Hz/60Hz *3	60/70 W		60/70 W			
EUエネルギーラベル	A+	A		A+	A	
付属消耗品	カーボンフィルター		カーボンフィルター			
定価	¥330,000 税込 ¥356,400(8%)	¥359,000 税込 ¥387,720(8%)	¥366,000 税込 ¥395,280(8%)	¥395,000 税込 ¥426,600(8%)	¥398,000 税込 ¥429,840(8%)	¥450,000 税込 ¥486,000(8%)

### ブルミエシリーズ Mサイズ

機種名	Première -M-T-STD(黒)	Première -M-T-PTHF(黒)	Première -M-T-PTHF(赤)	Première -M-C-STD(黒)	Première -M-C-PTHF(黒)	Première -M-C-PTHF(赤)
機種画像						
設定温度	9~15℃		9~15℃			
使用可能外気温	0~32℃	0~30℃		0~32℃	0~30℃	
収容本数*1	169本		140本			
棚仕様	CS(引き出し棚)×1 / SU(貯蔵棚)×3		CS(引き出し棚)×10			
外形寸法(mm)*2	W680 D690 H1480		W680 D690 H1480			
重量	本体のみ 88 kg 収容時 365 kg	本体のみ 102 kg 収容時 379 kg	本体のみ 125 kg 収容時 362 kg	本体のみ 139 kg 収容時 376 kg		
容量	460 L		460 L			
定格消費電力 *3 50Hz / 60Hz	70/80 W		70/80 W			
EUエネルギーラベル	A+	A		A+	A	
付属消耗品	カーボンフィルター		カーボンフィルター			
定価	¥455,000 税込 ¥491,400(8%)	¥525,000 税込 ¥567,000(8%)	¥574,000 税込 ¥619,920(8%)	¥644,000 税込 ¥695,520(8%)		

### ブルミエシリーズ Lサイズ

- ドアの開きは右ヒンジ(左取っ手)が標準仕様です。
- すべての機種にドア鍵が付きま。
- すべての本体カラーは黒色です。ガラスドアの枠カラーは黒色と赤色からお選びいただけます。

- \*1 長さ30cm、直径7.5cm、重さ1.3kgのボルドーボトルで均一換算です。
- \*2 背面保護金具を含めた寸法はD720mmです。

- \*3 空のセラーを庫内設定温度12℃、環境温度25℃(湿度65%で30分稼働した状態の数値です。また、庫内を安定した環境でお使いいただくため、収容率75%以上のご使用を推奨いたします。

Première機種名について  
以下の通り、仕様を示した機種名としております。

シリーズ名 (Première)	高さサイズ (S:小/M:中/L:大)	棚仕様	ドアタイプ (+はF7枠色)
---------------------	------------------------	-----	-------------------

※棚仕様について  
(T:組み合わせタイプ/C:全引き出しタイプ)  
※ドアタイプについて  
(STD:標準ドア/PTHF:ガラスドア)

